



工业用平板式X射线数字成像仪

Industrial Flat-Panel Digital X-Ray Imager

VARIAN
medical systems
美国瓦里安公司

世界X射线数字成像技术的引领者

50多年的射线技术经验

美国斯坦福大学背景

金斯顿Ginzton技术研发中心

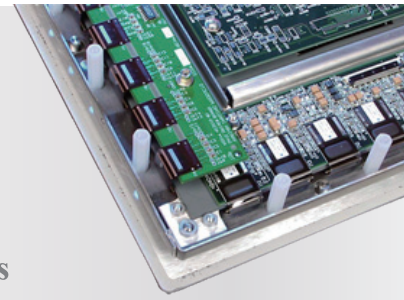


丹东艾瑞特电气有限公司

Dandong X-Ray Technology Co., Ltd



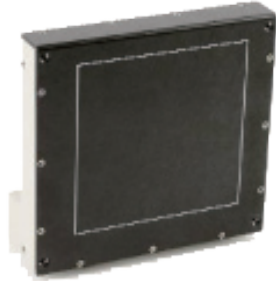
艾瑞特电气
X-Ray Technology



PAXSCAN® 系列

工业用平板数字 X 射线探测器

Flat-Panel Digital X-Ray Image Detectors



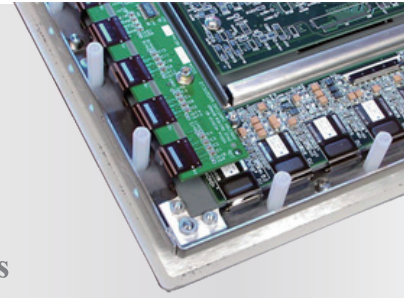
软件

随机带VIVA 软件，用户可用它通过微软Windows进行基本的影像获取和观测。开发软件包包括虚拟命令处理器软件接口，执行探测器标定、探测器设置、影像获取和影像校正。VIVA 还包括各文件格式的转换如：.viv, .raw,.jpg,.bmp, Windows XP 兼容。

	PaxScan 1313	PaxScan 1313DX
一、接收部分 Receptor		
接收器类型 Receptor Type	非晶硅 Amorphous Silicon	非晶硅 Amorphous Silicon
转换屏 Conversion Screen	CsI (碘化铯), DRZ Plus 或Gd2O2S: Tb	DRZ Plus, DRZ high, CsI (碘化铯)
像元面积: 总面积 Pixel Area Total	13.0(h) × 13.0(v) cm 或 5.12 × 5.12 in.	13.0(h) × 13.0(v) cm 或 5.12 × 5.12 in.
像元矩阵: 总数 Pixel Matrix Total	1,024 × 1,024 (1 × 1), 512 × 512 (2 × 2)	1,024 × 1,024 (1 × 1), 512 × 512 (2 × 2)
像元尺寸 Pixel Pitch	127 μm ²	127 μm ²
极限分辨率 Limiting Resolution	3.94 lp/mm	3.94 lp/mm
MTF, x-ray	>48% 1 lp/mm(1 × 1), CsI屏(CsI screen)	>48% 1 lp/mm, CsI屏(CsI screen)
能量范围 Energy Range	40 ~ 160KV, 40 ~ 225KV	40 ~ 160KV, 40 ~ 225KV
填充因子 Fill Factor	57%	57%
影像获取方式 Image Capture (optional)	Camera Link	千兆网 或 Camera Link
扫描方式 Image Capture (optional)	逐行扫描(Progressive)	逐行扫描(Progressive)
A/D转换 A/D Conversion	14 bit	16 bit
帧速率 (取决于工作站)	10帧 (1 × 1) /秒, 30帧 (2 × 2) /秒	30帧 (1 × 1) /秒, 60帧 (2 × 2) /秒
Frame Rate (Workstation dependent) fps		
曝光控制 Exposure Control	连接到主机的串口 Serial port to host computer	光耦, 外同步, 曝光控制
二、电源 Power		
功率消耗 Power Dissipation	最大15W (max)	一般功率消耗12W, 30W最大, 电压输入范围11 ~ 35V, 在15V供电时, 有一个3A的瞬间启动电流。
接入电源 Power Supply/Mains	100 ~ 240VAC, 47 ~ 63 Hz	100 ~ 240VAC, 47 ~ 63 Hz
三、环境条件 Environmental		
温度 Temperature	工作温度 Operating Temperature: 10 ~ 35 °C, 存放温度 Storage Humidity: -20 ~ +70°C	
湿度 Humidity 无水露(non-condensing)	工作湿度 Operating Temperature: 10 ~ 90%, 存放湿度 Storage Humidity: 10 ~ 90%	
大气压力	工作大气压: 70 ~ 106KPa, 存放大气压: 70 ~ 106KPa	
四、标准 Regulatory		
	U. S. UL60601-1, Canada CSA22.2 No.601.1-M90	
五、机械参数 Mechanical		
机械尺寸 Size	18.301(W) × 17.628(H) × 5.588(D) cm	
重量 Weight	1.68kg	
外壳材料 Housing Material	铝(Aluminum)	
传感器保护材料 Sensor Protection Material	碳素纤维板 (厚度: 2.5mm)、铝 Carbon fiber plate (2.5 mm thick) and aluminum	



艾瑞特电气
X-Ray Technology



PAXSCAN 系列

工业用平板数字 X 射线探测器

Flat-Panel Digital X-Ray Image Detectors



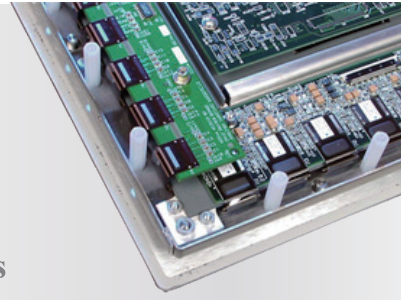
Software

The software release includes VIVA™, a basic application for image acquisition and viewing on an end-user workstation running Microsoft® Windows™. The developer's software package includes a "Virtual Command Processor" software interface that performs detector calibration, detector set-up, image acquisition, and image corrections. VIVA™ includes file type translators for .viv, .raw, .jpg, and .bmp file formats. Windows® XP compatible.

	PaxScan 2520D/V	PaxScan 2520DX
一、接收部分 Receptor		
接收器类型 Receptor Type	非晶硅 Amorphous Silicon	非晶硅 Amorphous Silicon
转换屏 Conversion Screen	CsI(碘化铯), DRZ Plus 或 Gd2O2S: Tb (硫氧化钆)	CsI(碘化铯), DRZ Plus 或 Gd2O2S: Tb (硫氧化钆)
像元面积: Pixel Area	19.5(h) × 24.4(v) cm 或 7.68 × 9.60 in.	19.5(h) × 24.4(v) cm 或 7.68 × 9.60 in.
总面积 Total	19.3(h) × 24.2(v) cm 或 7.60 × 9.49 in.	19.3(h) × 24.2(v) cm 或 7.60 × 9.49 in.
有效面积(Gd2O2S)(CsI) Active	19.0(h) × 23.8(v) cm 或 7.48 × 9.37 in.	19.0(h) × 23.8(v) cm 或 7.48 × 9.37 in.
像元矩阵: 总数 Pixel Matrix Total	1,536(h) × 1,920(v)	1,536(h) × 1,920(v)
有效(Gd2O2S)Active	1,516(h) × 1,900(v)	1,516(h) × 1,900(v)
(CsI) Direct Deposit)	1,496(h) × 1,847(v)	1,496(h) × 1,847(v)
像元尺寸 Pixel Pitch	127 μm	127 μm
极限分辨率 Limiting Resolution	3.94 lp/mm	3.94 lp/mm
MTF, x-ray	>48% 1lp/mm, Gd2O2S: Tb屏(80kVp)	>48% 1lp/mm, Gd2O2S: Tb屏(80kVp)
能量范围 Energy Range	40 ~ 150KVp, 40 ~ 225KVp, 40 ~ 320KVp	40 ~ 150KVp, 40 ~ 225KVp, 40 ~ 320KVp
填充因子 Fill Factor	57%	57%
影像获取方式 Image Capture (optional)	千兆网卡, Epix CameraLink 卡 (可选)	
扫描方式 Image Capture (optional)	逐行扫描(Progressive)	逐行扫描(Progressive)
A/D转换 A/D Conversion	14 bit	16 bit
帧速率 (取决于工作站)	1 ~ 10帧 (1 × 1) /秒	根据不同模式
Frame Rate (Workstation dependent) fps	15/30帧 (2 × 2) /秒	1-60fps
二、电源 Power		
输入/输出/额定功率 Power Input	90 ~ 264Vac, 47 ~ 63Hz / +15Vdc / 在115Vac, 60 Hz 时1.35A 最大(max)	
电源尺寸 size	4.29(H) × 7.59(W) × 14.61(D) cm	
三、环境条件 Environmental		
抗震性能 Shock	高抗震能力 High-shock tolerance	
温度 Temperature	工作温度 Operating Temperature: 10 ~ 35 °C, 存放温度 Storage Humidity: -20 ~ +70°C	
湿度 Humidity 无水露(non-condensing)	工作湿度 Operating Temperature: 10 ~ 90%, 存放湿度 Storage Humidity: 10 ~ 90%	
四、标准 Regulatory		
	U. S. UL60601-1, Canada CSA22.2 No.601.1-M90	
五、机械参数 Mechanical		
机械尺寸 Size	26.114(W) × 23.592(L) × 2.654(D) cm	
重量 Weight	4.38kg	
外壳材料 Housing Material	铝 Aluminum	
传感器保护材料 Sensor Protection Material	碳素纤维板 (厚度: 2.5mm)、铝 Carbon fiber plate (2.5 mm thick) and aluminum	



艾瑞特电气
X-Ray Technology



PAXSCAN® 系列

工业用平板数字 X 射线探测器

Flat-Panel Digital X-Ray Image Detectors

PAXSCAN® 系列主要型号:

	PS1313	PS1313DX	PS2520D/V	PS2520DX	PS3024
应用领域 Applications	NDT, 半导体/线路板检测, 生命科学	NDT, 锥束CT, 半导体/线路板检测, 生命科学	NDT, 半导体/线路板检测, 生命科学	NDT, 半导体/线路板检测, 生命科学	NDT, 半导体/线路板检测, 生命科学
像元尺寸 Pixel Pitch	127 μm	127 μm	127 μm	127 μm	83 μm
极限分辨率 Limiting Resolution	3.94lp/mm	3.94lp/mm	3.94lp/mm	3.94lp/mm	6.0lp/mm
填充因子 Fill Factor	57%	57%	57%	57%	70%
像元矩阵 Pixel Matrix	1024 × 1024(1 × 1) 512 × 512(2 × 2)	1024 × 1024(1 × 1) 512 × 512(2 × 2)	1536 × 1920(1 × 1) 768 × 960(2 × 2)	1536 × 1920(1 × 1) 768 × 960(2 × 2)	3584 × 2816(1 × 1) 1792 × 1408(2 × 2)
A/D转换 A/D Conversion	14 bit	16 bit	14 bit	16 bit	14 bit
帧速率 Frame Rate	10fps (1 × 1) 30fps (2 × 2)	30fps (1 × 1) 60fps (2 × 2)	10fps (1 × 1) 30fps (2 × 2)	根据不同模式 1~60fps	3fps (1 × 1) 12fps (2 × 2)
最高工作电压 Max.operation voltage	40~160KV 40~225KV	40~160KV 40~225KV	40~150KV 40~225KV,40~320KV	40~150KV 40~225KV,40~320KV	15~30KV 15~160KV
接口 Port	Camera Link	千兆网	千兆网	千兆网	Camera Link/千兆网
转换屏 Conversion screen	DRZ+/ 硫化钨 CsI	DRZ+/ 硫化钨 CsI	DRZ+/ 硫化钨 CsI	DRZ+/ 硫化钨 CsI	硫化钨 CsI

	PS2020+	PS3030D	PS4030E	PS4030CB	PS4343CB
应用领域 Applications	NDT, 锥束CT, 半导体/线路板检测, 生命科学	NDT 半导体/线路板检测, 生命科学	便携式DR, NDT	工业, 锥束CT	工业, 锥束CT
像元尺寸 Pixel Pitch	194 μm	194 μm	127 μm	194 μm	139 μm
极限分辨率 Limiting Resolution	2.58lp/mm	2.58lp/mm	3.94lp/mm	2.58lp/mm	3.6lp/mm
填充因子 Fill Factor	70%	70%	57%	70%	60.7%
像元矩阵 Pixel Matrix	1024 × 1024	1526 × 1526(1 × 1) 763 × 763(2 × 2)	2304 × 3200(1 × 1) 1152 × 1600(2 × 2)	2048 × 1536(1 × 1) 1024 × 768(2 × 2)	3072 × 3072
A/D转换 A/D Conversion	14 bit	14 bit	14 bit	14 bit	16 bit
帧速率 Frame Rate	10~60fps	12.5fps (1 × 1) 30fps (2 × 2)	3fps (1 × 1) 7fps (2 × 2)	7.5fps (1 × 1) 30fps (2 × 2)	4~60fps
最高工作电压 Max.operation voltage	40~150KV	40~450KV	40~150KV	40~150KV	40~150KV
接口 Port	光纤	千兆网	千兆网	高速串口	LVDS CameraLink
转换屏 Conversion screen	硫化钨 CsI	硫化钨 CsI	DRZ+	硫化钨 CsI	CsI DRZ+

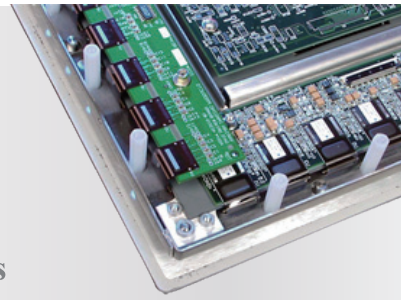


www.xartchina.com

The information herein may be modified without notice due to product improvement.
Consult Dandong X-ray Technology Co.,Ltd before making use of this information.



艾瑞特电气
X-Ray Technology



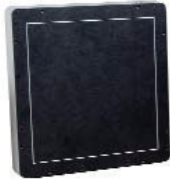
PAXSCAN® 系列

工业用平板数字 X 射线探测器

Flat-Panel Digital X-Ray Image Detectors



1313



2020



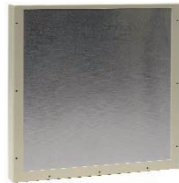
2520D



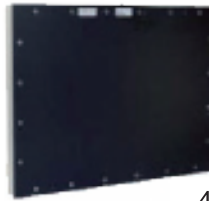
2520V



2520E+



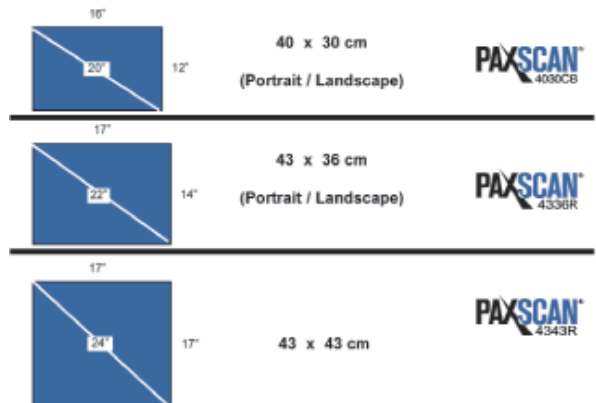
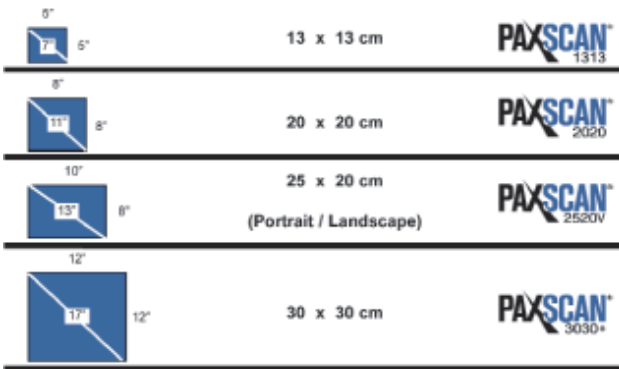
3030+



4030CB



4030E



www.xartchina.com

The information herein may be modified without notice due to product improvement.
Consult Dandong X-ray Technology Co.,Ltd before making use of this information.

单位：丹东艾瑞特电气有限公司

地址：辽宁省丹东市新城文庆路70-28

电话：+86 415 6123232

传真：+86 415 6123533 PC: 118009

电邮：wumingxia@xartchina.com MP:13941556543